

КАДАСТРОВЫЙ ПАСПОРТ помещения

Лист № 1, всего листов 2

Дата 30 ноября 2011

Кадастровый номер _____
 Инвентарный номер (ранее присвоенный учетный номер) 35:08477/000:002

1. Описание объекта недвижимого имущества

1.1. Кадастровый номер здания (сооружения), в котором расположено помещение _____

1.2. Этаж (этажи), на котором расположено помещение 1

1.3. Общая площадь помещения 278,8 кв.м

1.4. Адрес (местоположение):

Субъект Российской Федерации	Новосибирская область	
Район		
Муниципальное образование	тип	Городской округ
	наименование	г. Новосибирск
Населенный пункт	тип	город
	наименование	Новосибирск
Улица (проспект, переулок и т.д.)	тип	переулок
	наименование	2-й Пархоменко
Номер дома	5	
Номер корпуса	-	
Номер строения	-	
Литера	А, А/3	
Номер помещения (квартиры)	-	
Иное описание местоположения		

1.5. Назначение помещения нежилое
 (жилое, нежилое)

1.6. Вид жилого помещения в многоквартирном доме _____
 (комната, квартира)

1.7. Кадастровый номер квартиры, в которой расположена комната _____

1.8. Номер помещения на поэтажном плане 32-41, 43, 44; 1-10

1.9. Предыдущие кадастровые (условные) номера объекта недвижимого имущества: _____

1.10. Примечание: Паспорт составлен по состоянию на " 14 " октября 2011

1.11. ОГУП "Техцентр НСО"
 Свидетельство об аккредитации от 25.09.2008 № 000114
 (наименование органа или организации)

Главный специалист
 Новосибирского (городского) отдела



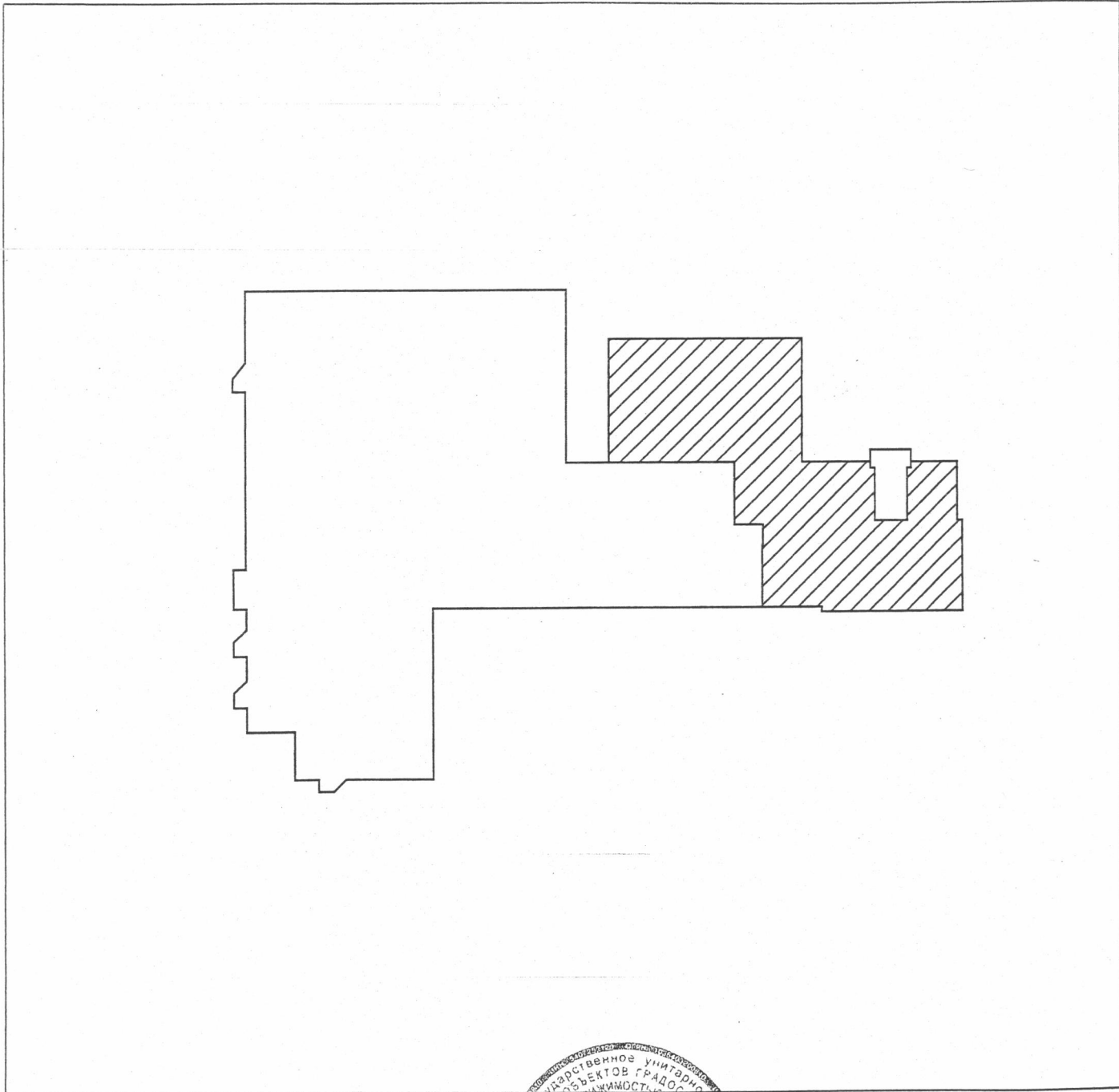
И.Е. Кряквина
 (инициалы, фамилия)

КАДАСТРОВЫЙ ПАСПОРТ помещения

Лист № 2, всего листов 2

Кадастровый номер _____
Инвентарный номер (ранее присвоенный учетный номер) 35:08477/000:002

2. План расположения помещения на этаже



Масштаб 1 : 500

Главный специалист
Новосибирского (городского) отдела



И.Е. Кряквина
(инициалы, фамилия)

1 этаж

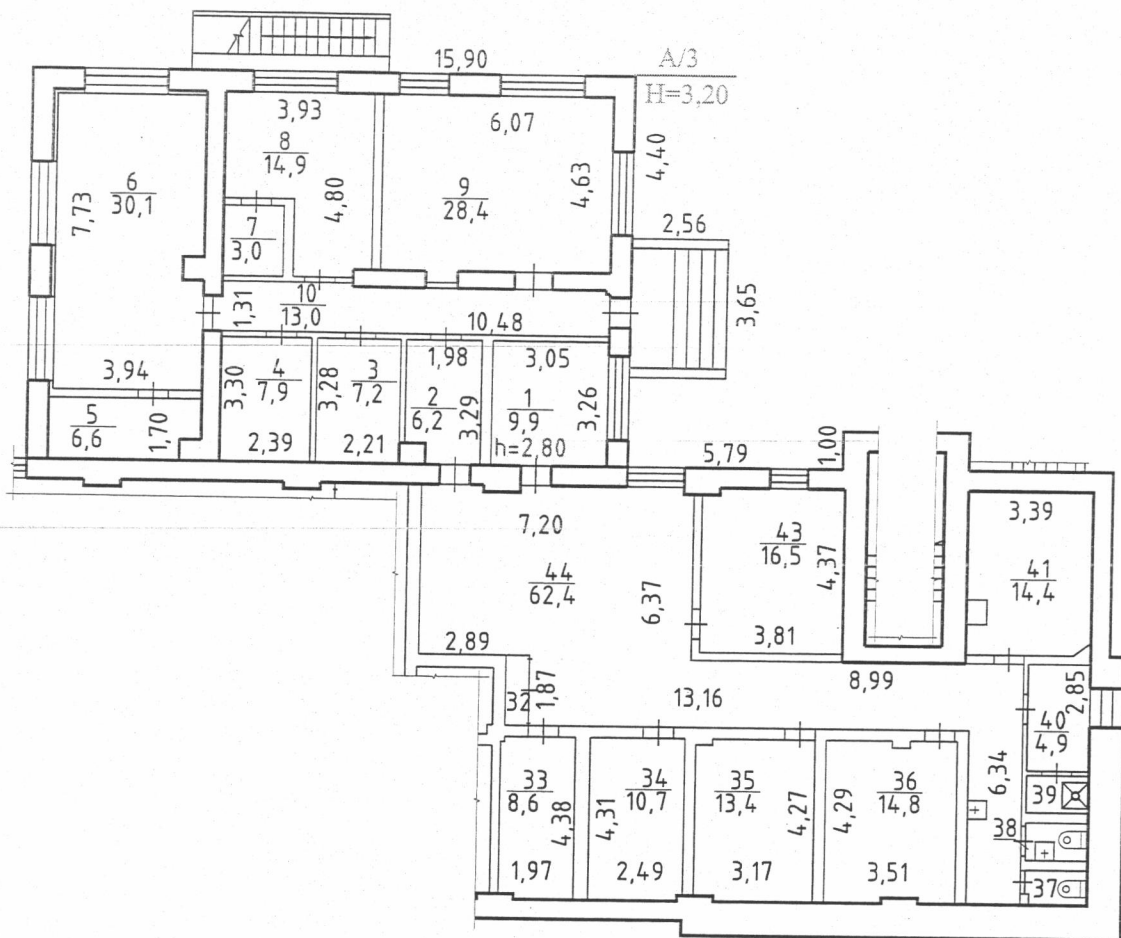
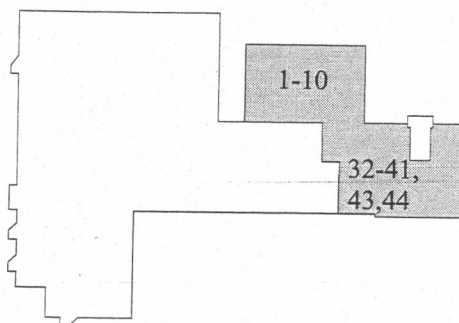


схема расположения помещений



РОССИЯ	ОГУП "ТЕХЦЕНТР НСО" ПОЭТАЖНЫЙ ПЛАН		Лист № 1
Литер А,А/З	пер. _____ № 5	2-й Пархоменко	Листов 1
	город (пос.) <u>Новосибирск</u>		Масштаб
	район <u>Ленинский</u>		1:200
	субъект Российской Федерации <u>Новосибирская область</u>		
Дата	Исполнитель	Фамилия И.О.	Подпись
По состоянию на 14.10.2011г.			
30.11.2011г.	Специалист	Дашкин В.П.	
	Проверил	Прокопьева Ю.Ю.	

Экспликация

к поэтажному плану здания (строения), расположенного по адресу
г.Новосибирск, 2-й пер. Пархоменко, 5

Литер по плану	Этаж	Номер по плану	Назначение частей помещений	Формула подсчёта площади по внутреннему обмеру	Площадь по внутреннему обмеру						Итого по этажу строения	Самовольно возведённый или переоборудованный	Высота помещения по внутреннему обмеру	
					адм.									
					Общая	В т. ч. Основная	Общая	В т. ч. Основная	Общая	В т. ч. Основная				
1	2	3	4	5	6	7	8	9	10	11	12	13	14	
А	1	32	шкаф		1,1									2,90
		33	подсобное		8,6									
		34	подсобное		10,7									
		35	подсобное		13,4									
		36	подсобное		14,8									
		37	сан.узел		1,5									
		38	сан.узел		1,7									
		39	душевая		1,6									
		40	гардероб		4,9									
		41	подсобное		14,4									
		43	кабинет		16,5									
		44	коридор		62,4									
					Итого по 1 этажу:		151,6						151,6	
			Итого по лит.А:		151,6						151,6			
А/3	1	1	кабинет		9,9									2,80
		2	коридор		6,2									
		3	склад		7,2									
		4	склад		7,9									
		5	подсобное		6,6									
		6	кабинет		30,1									
		7	склад		3,0									
		8	кабинет		14,9									
		9	кабинет		28,4									
		10	коридор		13,0									
			итого по 1 этажу:		127,2						127,2			
			Итого по лит. А/3		127,2						127,2			
			Всего:		278,8						278,8			